



NIEUWBOUW 9 KANTOREN & 37 APPARTEMENTEN

NUMMER **25** | TYPE **E**

## LEGENDA

### IMPRESSIES





De tekeningen en afbeeldingen geven een impressie van het ontwerp. De werkelijke uitvoering en kleuren van gevelaanzichten, schilderwerk, dakbedekkingen etc. kunnen afwijken. Aan deze tekeningen kunnen, ondanks alle zorgvuldigheid die is nagestreefd, géén rechten worden ontleend.

### MAATVOERING EN INRICHTING





De maten op de tekening zijn circa-maten. Deze zijn aangegeven in millimeters, tenzij anders vermeld. Bij de maatvoering tussen de wanden is geen rekening gehouden met enige wandafwerking, zoals wandtegels en spuitwerk. Daarnaast kunnen zich tijdens de bouw veranderingen voordoen, die kunnen leiden tot maatverschillen. Op de tekening aangegeven meubilair en apparatuur dienen alleen ter oriëntatie.

## RENVOOI

### INVULLING

-  Kavel
-  Groen
-  Fietspad
-  Wandelpad
-  Wegen
-  Omliggende bebouwing

### OVERIG

-  Positie voordeur
-  Bomen, positie indicatief
-  Parkeren
-  Appartement 25

## ALGEMEEN

### Project

Nieuwbouw 9 kantoren & 37 appartementen te Almelo

### Onderdeel

Situatie

### Schaal

1:500

### Datum getekend

07 november 2023

### Nummer

**25**

### Formaat

A3 (420x297)

### Status

voorlopig

### Type

**E**



## LEGENDA

### IMPRESSIES



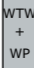
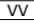
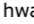

De tekeningen en afbeeldingen geven een impressie van het ontwerp. De werkelijke uitvoering en kleuren van gevelaanzichten, schilderwerk, dakbedekkingen etc. kunnen afwijken. Aan deze tekeningen kunnen, ondanks alle zorgvuldigheid die is nagestreefd, géén rechten worden ontleend.

### MAATVOERING EN INRICHTING

De maten op de tekening zijn circa-maten. Deze zijn aangegeven in millimeters, tenzij anders vermeld. Bij de maatvoering tussen de wanden is geen rekening gehouden met enige wandafwerking, zoals wandtegels en spuitwerk. Daarnaast kunnen zich tijdens de bouw veranderingen voordoen, die kunnen leiden tot maatverschillen. Op de tekening aangegeven meubilair en apparatuur dienen alleen ter oriëntatie.

## RENVOOI PLATTEGRONDEN

### SYMBOLEN

-  Ruimte v.z.v. mechanische luchtafvoer, positie en aantal n.t.b. door installateur
-  Ruimte v.z.v. mechanische luchttoevoer, positie en aantal n.t.b. door installateur
-  Binnenunit warmte pomp en warmte terug winning ventilatie systeem
-  Ruimte v.z.v. vloerverwarming
-  Hemelwaterafvoer
-  Appartement 25

## ALGEMEEN

### Project

Nieuwbouw 9 kantoren & 37 appartementen te Almelo

### Onderdeel

Plattegronden

### Schaal

1:100, 1:500

### Datum getekend

07 november 2023

### Nummer

**25**

### Formaat

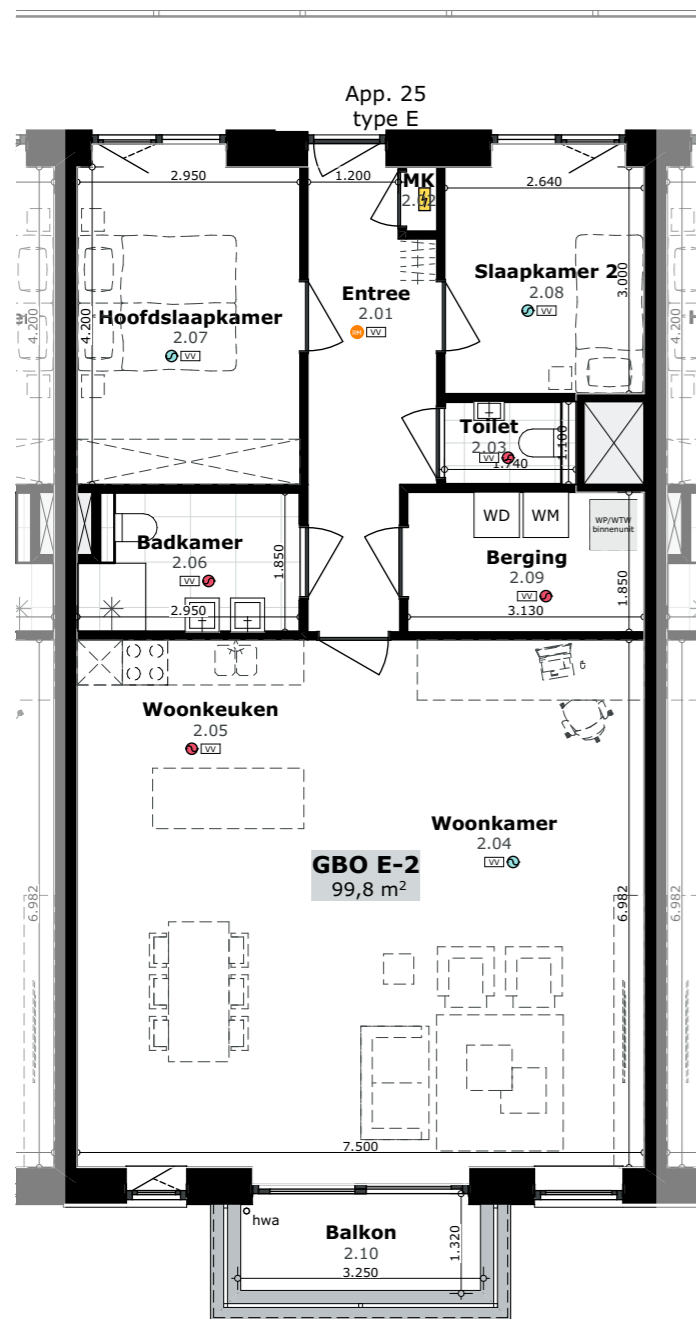
A3 (420x297)

### Status

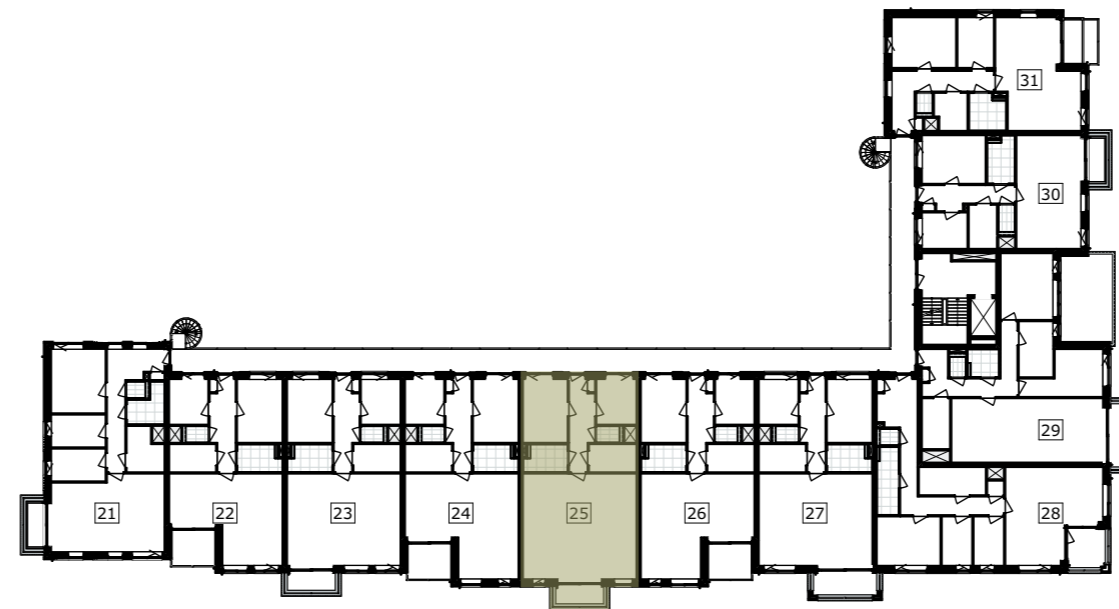
voorlopig

### Type

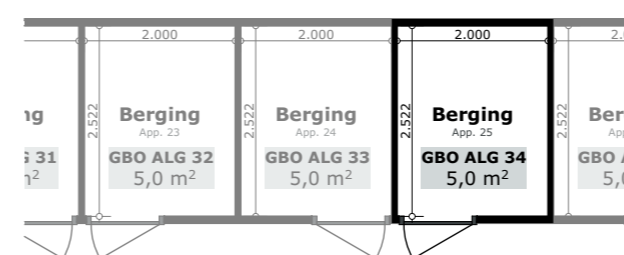
**E**



Plattegrond appartement (2de verdieping)



Totaalplattegrond (2de verdieping)



Plattegrond berging (buiten)

## LEGENDA

### IMPRESSIES

De tekeningen en afbeeldingen geven een impressie van het ontwerp. De werkelijke uitvoering en kleuren van gevelaanzichten, schilderwerk, dakbedekkingen etc. kunnen afwijken. Aan deze tekeningen kunnen, ondanks alle zorgvuldigheid die is nagestreefd, géén rechten worden ontleend.

### MAATVOERING EN INRICHTING

De maten op de tekening zijn circa-maten. Deze zijn aangegeven in millimeters, tenzij anders vermeld. Bij de maatvoering tussen de wanden is geen rekening gehouden met enige wandafwerking, zoals wandtegels en spuitwerk. Daarnaast kunnen zich tijdens de bouw veranderingen voordoen, die kunnen leiden tot maatverschillen. Op de tekening aangegeven meubilair en apparatuur dienen alleen ter oriëntatie.

## RENVOOI GEVELS

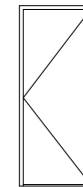
### SYMBOLEN



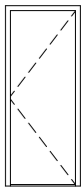
Valraam  
(naar binnen)




Draaikiepraam  
(naar binnen draaiend)



Deur  
(naar buiten draaiend)



Deur  
(naar binnen draaiend)

 Appartement 25

## ALGEMEEN

### Project

Nieuwbouw 9 kantoren & 37 appartementen te Almelo

### Onderdeel

Gevelaanzichten

### Schaal

1:200

### Formaat

A3 (420x297)

### Datum getekend

07 november 2023

### Status

voorlopig

### Nummer

**25**

### Type

**E**



Voorgevel



Achtergevel