



NIEUWBOUW 9 KANTOREN & 37 APPARTEMENTEN

NUMMER **10** | TYPE **A**

LEGENDA

IMPRESSIES






De tekeningen en afbeeldingen geven een impressie van het ontwerp. De werkelijke uitvoering en kleuren van gevelaanzichten, schilderwerk, dakbedekkingen etc. kunnen afwijken. Aan deze tekeningen kunnen, ondanks alle zorgvuldigheid die is nagestreefd, géén rechten worden ontleend.

MAATVOERING EN INRICHTING





De maten op de tekening zijn circa-maten. Deze zijn aangegeven in millimeters, tenzij anders vermeld. Bij de maatvoering tussen de wanden is geen rekening gehouden met enige wandafwerking, zoals wandtegels en spuitwerk. Daarnaast kunnen zich tijdens de bouw veranderingen voordoen, die kunnen leiden tot maatverschillen. Op de tekening aangegeven meubilair en apparatuur dienen alleen ter oriëntatie.

RENVOOI

INVULLING

-  Kavel
-  Groen
-  Fietspad
-  Wandelpad
-  Wegen
-  Omliggende bebouwing

OVERIG

-  Positie voordeur
-  Bomen, positie indicatief
-  Parkeren
-  Appartement 10

ALGEMEEN

Project

Nieuwbouw 9 kantoren & 37 appartementen te Almelo

Onderdeel

Situatie

Schaal

1:500

Datum getekend

07 november 2023

Nummer

10

Formaat

A3 (420x297)

Status

voorlopig

Type

A



LEGENDA

IMPRESSIES



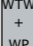
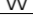

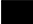
De tekeningen en afbeeldingen geven een impressie van het ontwerp. De werkelijke uitvoering en kleuren van gevelaanzichten, schilderwerk, dakbedekkingen etc. kunnen afwijken. Aan deze tekeningen kunnen, ondanks alle zorgvuldigheid die is nagestreefd, géén rechten worden ontleend.

MAATVOERING EN INRICHTING

De maten op de tekening zijn circa-maten. Deze zijn aangegeven in millimeters, tenzij anders vermeld. Bij de maatvoering tussen de wanden is geen rekening gehouden met enige wandafwerking, zoals wandtegels en spuitwerk. Daarnaast kunnen zich tijdens de bouw veranderingen voordoen, die kunnen leiden tot maatverschillen. Op de tekening aangegeven meubilair en apparatuur dienen alleen ter oriëntatie.

RENVOOI PLATTEGRONDEN

SYMBOLEN

-  Ruimte v.z.v. mechanische luchtafvoer, positie en aantal n.t.b. door installateur
-  Ruimte v.z.v. mechanische luchttoevoer, positie en aantal n.t.b. door installateur
-  Binnenunit warmte pomp en warmte terug winning ventilatie systeem
-  Ruimte v.z.v. vloerverwarming
-  Hemelwaterafvoer
-  Appartement 10

ALGEMEEN

Project

Nieuwbouw 9 kantoren & 37 appartementen te Almelo

Onderdeel

Plattegronden

Schaal

1:100, 1:500

Formaat

A3 (420x297)

Datum getekend

07 november 2023

Status

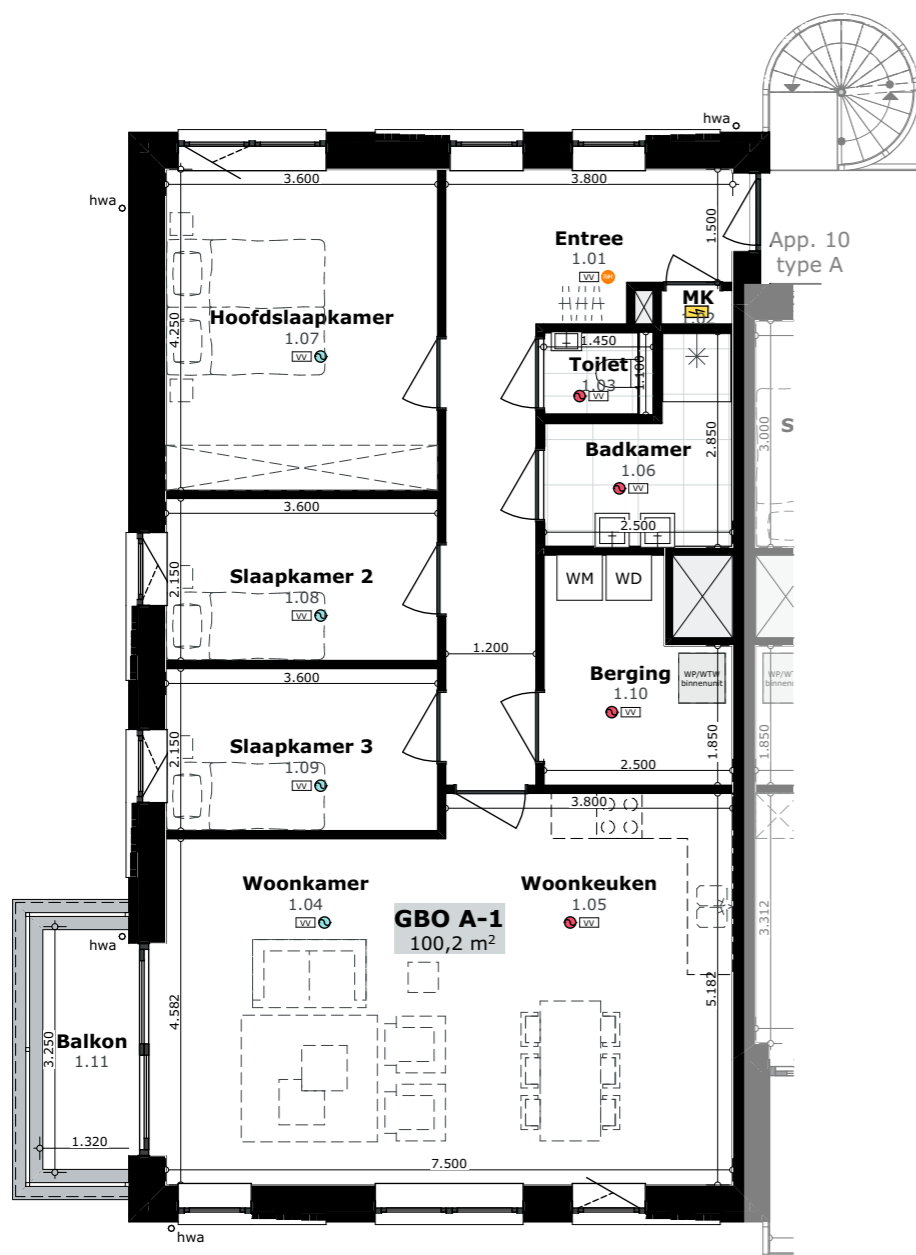
voorlopig

Nummer

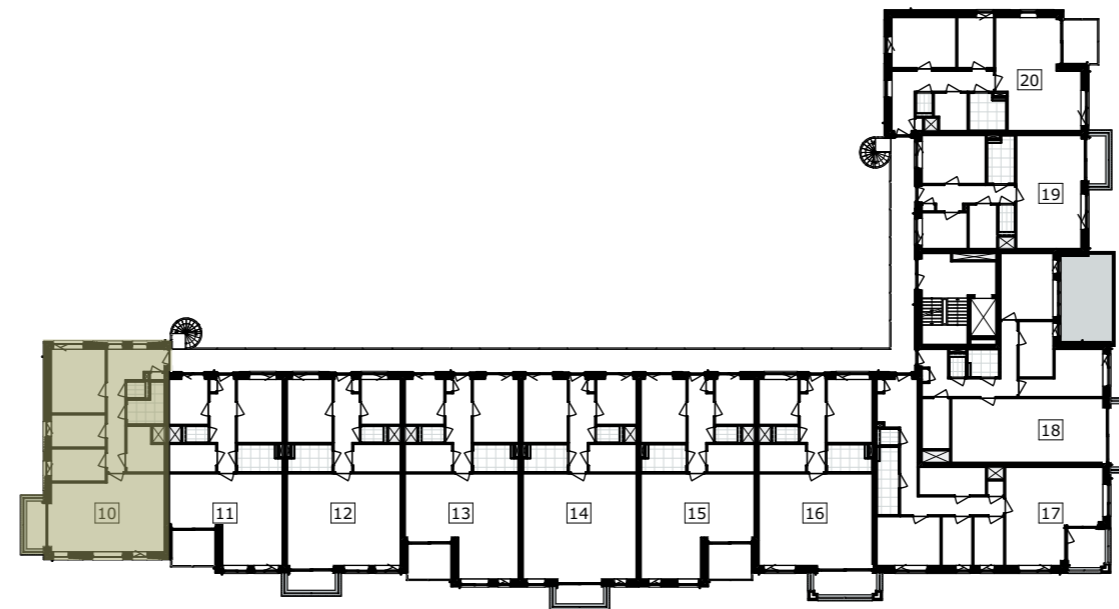
10

Type

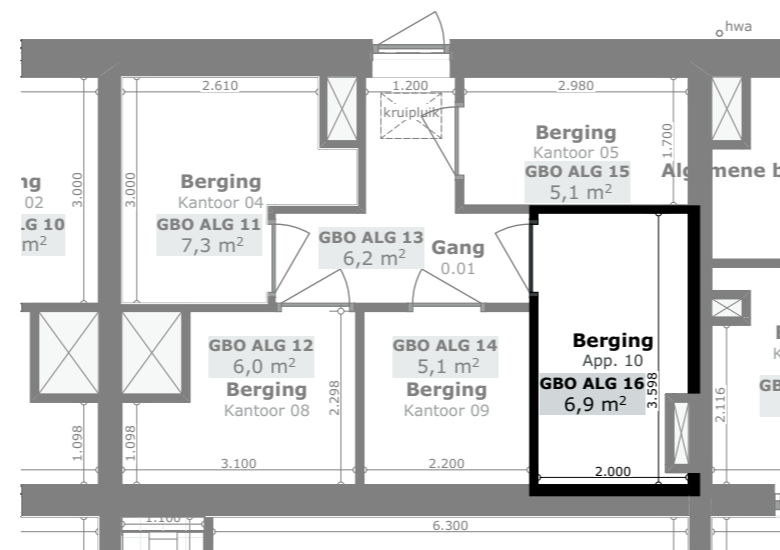
A



Plattegrond appartement (1ste verdieping)



Totaalplattegrond (1ste verdieping)



Plattegrond berging (begane grond)

LEGENDA

IMPRESSIES

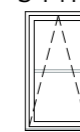
De tekeningen en afbeeldingen geven een impressie van het ontwerp. De werkelijke uitvoering en kleuren van gevelaanzichten, schilderwerk, dakbedekkingen etc. kunnen afwijken. Aan deze tekeningen kunnen, ondanks alle zorgvuldigheid die is nagestreefd, géén rechten worden ontleend.

MAATVOERING EN INRICHTING

De maten op de tekening zijn circa-maten. Deze zijn aangegeven in millimeters, tenzij anders vermeld. Bij de maatvoering tussen de wanden is geen rekening gehouden met enige wandafwerking, zoals wandtegels en spuitwerk. Daarnaast kunnen zich tijdens de bouw veranderingen voordoen, die kunnen leiden tot maatverschillen. Op de tekening aangegeven meubilair en apparatuur dienen alleen ter oriëntatie.

RENVOOI GEVELS

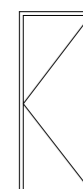
SYMBOLEN



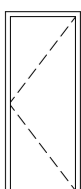
Valraam
(naar binnen)



Draaikiepraam
(naar binnen draaiend)



Deur
(naar buiten draaiend)



Deur
(naar binnen draaiend)

 Appartement 10

ALGEMEEN

Project

Nieuwbouw 9 kantoren & 37 appartementen te Almelo

Onderdeel

Gevelaanzichten

Schaal

1:200

Formaat

A3 (420x297)

Datum getekend

07 november 2023

Status

voorlopig

Nummer

10

Type

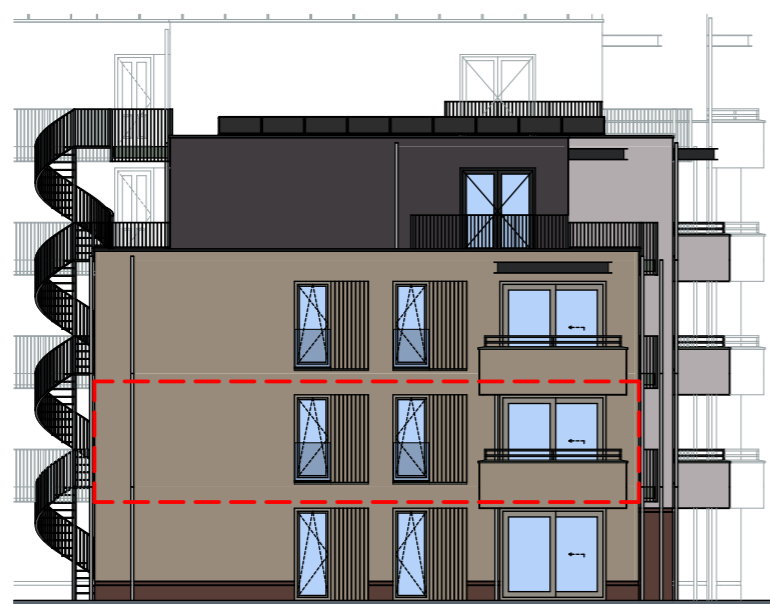
A



Voorgevel



Achtergevel



Linkerzijgevel



Rechterzijgevel